

**Einige Ergebnisse zum 2. Übungsblatt zum Wiederholungskurs  
Deskriptive Statistik und Wahrscheinlichkeitsrechnung WS 2024/25**

*Diese Ergebnisse sollen dazu dienen, bei einigen Aufgaben bereits vor Veröffentlichung der Online-Lösungen überprüfen zu können, ob man die Aufgabe richtig bearbeitet hat.*

Aufgabe 5

- (a) Endergebnis: 7.493 [l/100 km]
- (b) Um einen gewichteten *arithmetischen* Mittelwert.

Aufgabe 6

- (a) Mittelwert (näherungsweise): 56.8  
relative Abweichung vom exakten Wert: -0.0253 bzw. -2.53%
- (b) Empirische Varianz (näherungsweise): 340.51  
Rel. Abweichung vom exakten Wert: 0.01984 bzw. 1.984%  
Empirische Standardabweichung (näherungsweise): 18.453  
Rel. Abweichung vom exakten Wert: 0.00985 bzw. 0.985%
- (c) Quantile

	$p = 0.25$	$p = 0.5$	$p = 0.75$
Exakt	50.24	60.93	73.48
Approx.	45.75	62.31	71.67

Aufgabe 7

Modalwert(e): 4 6  
Median: 6  
arithmetisches Mittel: 6  
geometrisches Mittel: 5.804  
harmonisches Mittel: 5.6

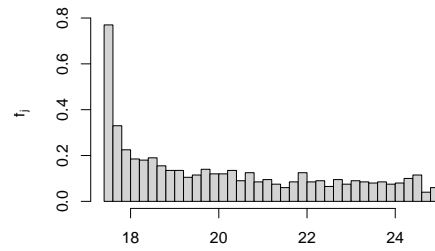
Aufgabe 8

Empirische Varianz  $s^2 = 2.192$ , empirische Standardabweichung  $s = 1.481$ ,  
Spannweite  $SP = 4.86$ , Interquartilsabstand  $IQA = 2.4$

### Aufgabe 9

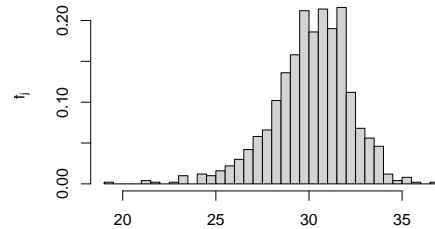
- leptokurtisch und rechtssteil  
 leptokurtisch und linkssteil  
 platykurtisch und rechtssteil  
 platykurtisch und linkssteil



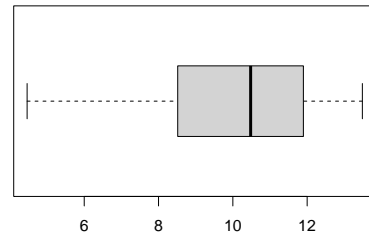
- leptokurtisch und rechtssteil  
 leptokurtisch und linkssteil  
 platykurtisch und rechtssteil  
 platykurtisch und linkssteil



- leptokurtisch und rechtssteil  
 leptokurtisch und linkssteil  
 platykurtisch und rechtssteil  
 platykurtisch und linkssteil



- leptokurtisch und rechtssteil  
 leptokurtisch und linkssteil  
 platykurtisch und rechtssteil  
 platykurtisch und linkssteil

